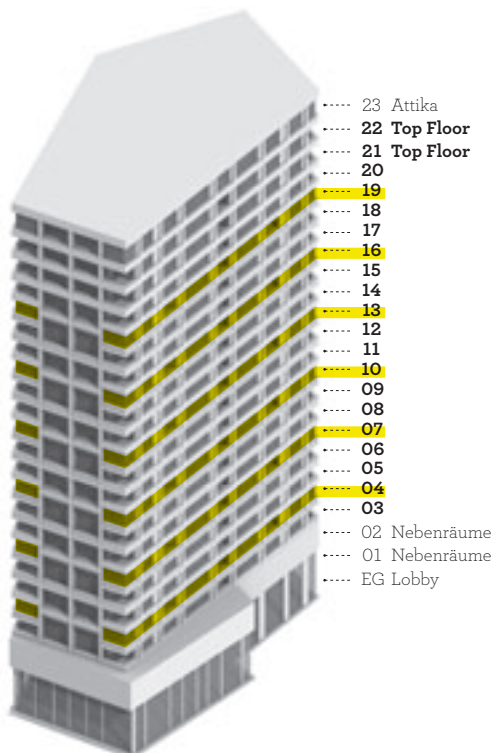
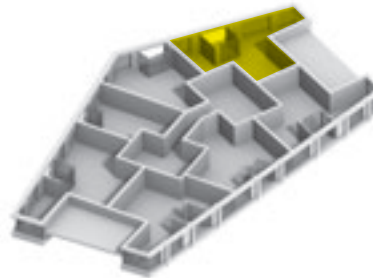


2.5 ZIMMER LOGGIA-CORNER HÖNGGERBERG

VERTEILUNG IM GEBÄUDE



LAGE DER WOHNUNG

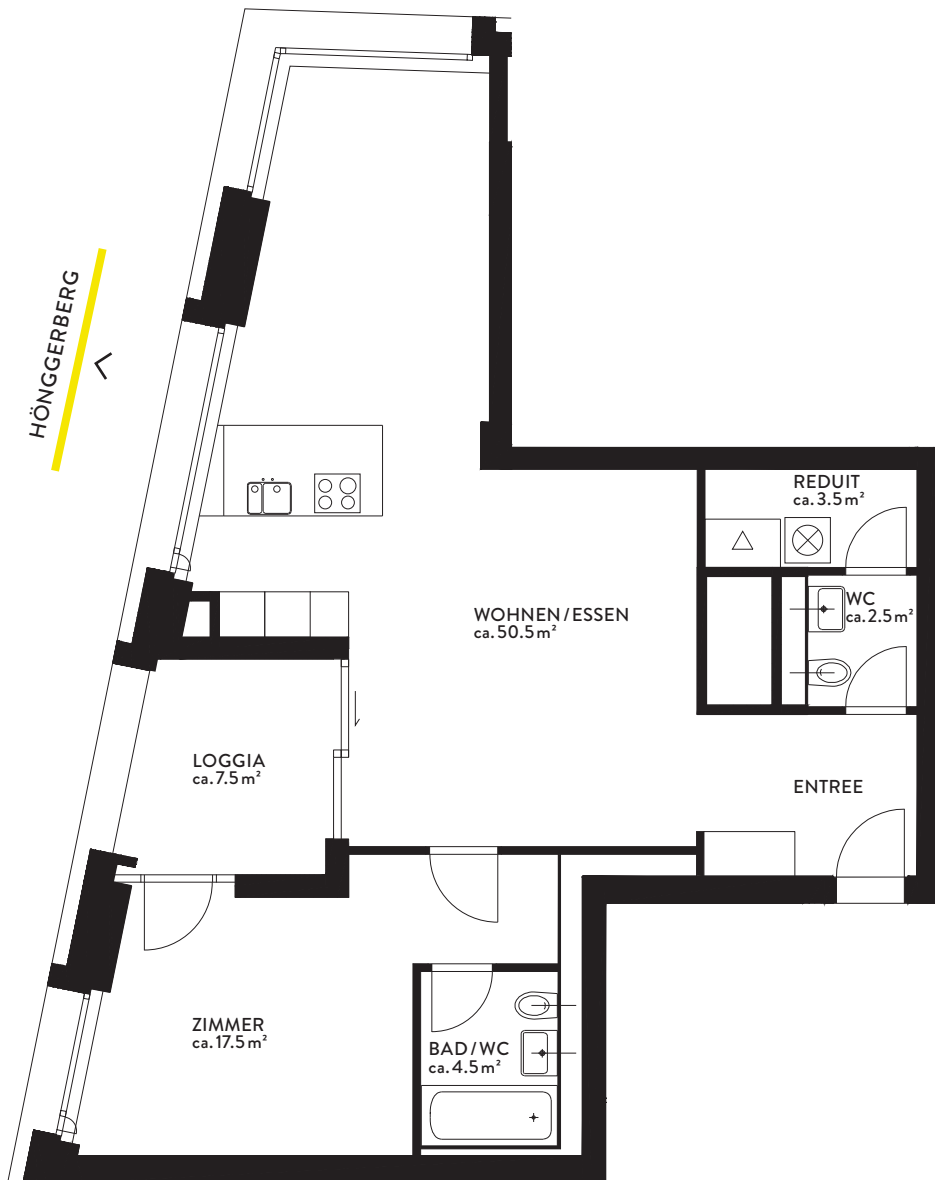


Etagen:	04 / 07 / 10 / 13 / 16 / 19
Brutto-Wohnfläche:	ca. 80 m ²
Zimmer:	2.5
Ausrichtung:	Hönggerberg
Raumhöhe:	ca. 2.60 m

2.5 LOGGIA-CORNER HÖNGGERBERG

ZÖLLY

Das Zürcher
Wohnhochhaus



1:100



Stand Februar 2012
Alle Angaben, Pläne, Zeichnungen usw. sind
unverbindlich. Änderungen bleiben vorbehalten
bis Bauvollendung.