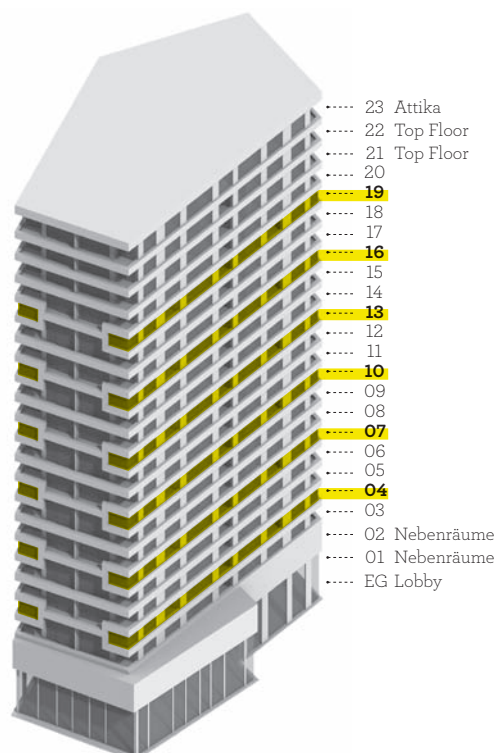
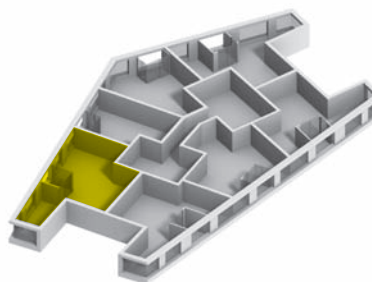


3.5 ZIMMER LOGGIA-CORNER LIMMATTAL

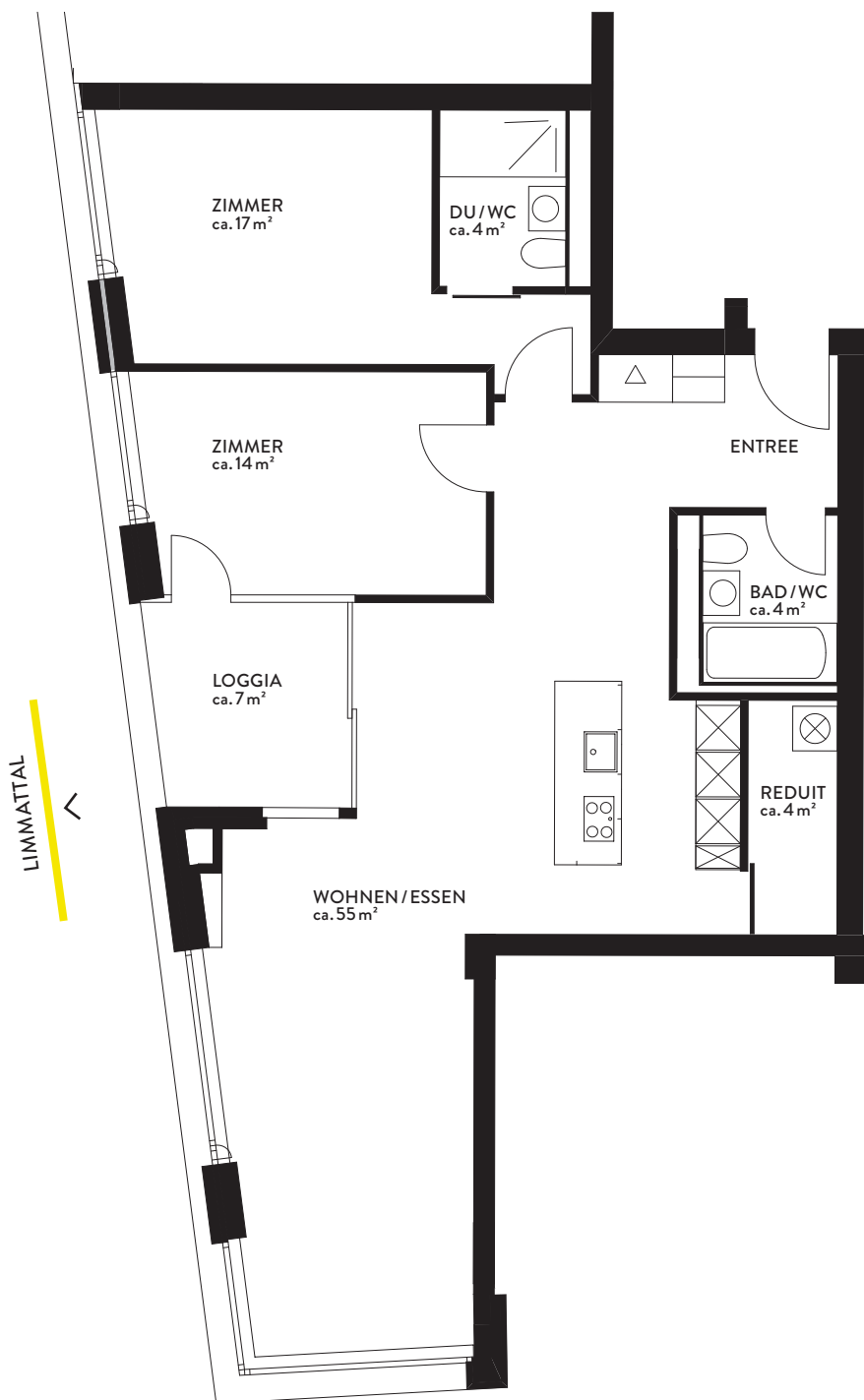
VERTEILUNG IM GEBÄUDE



LAGE DER WOHNUNG



Etagen:	04 / 07 / 10 / 13 / 16 / 19
Brutto-Wohnfläche:	ca. 100 m ²
Zimmer:	3.5
Ausrichtung:	Limmattal
Raumhöhe:	ca. 2.60 m



Beratung und Verkauf

Wüst und Wüst AG
Forchstrasse 191
8125 Zollikerberg
Tel. +41 44 388 58 68
info@wuw.ch
www.wuw.ch

Wüst und Wüst

Exklusives Wohneigentum. Seit 1954.

1:100



Stand Oktober 2011
Alle Angaben, Pläne, Zeichnungen usw. sind
unverbindlich. Änderungen bleiben vorbehalten
bis Bauvollendung.

EXCLUSIVE AFFILIATE OF
CHRISTIE'S
INTERNATIONAL REAL ESTATE