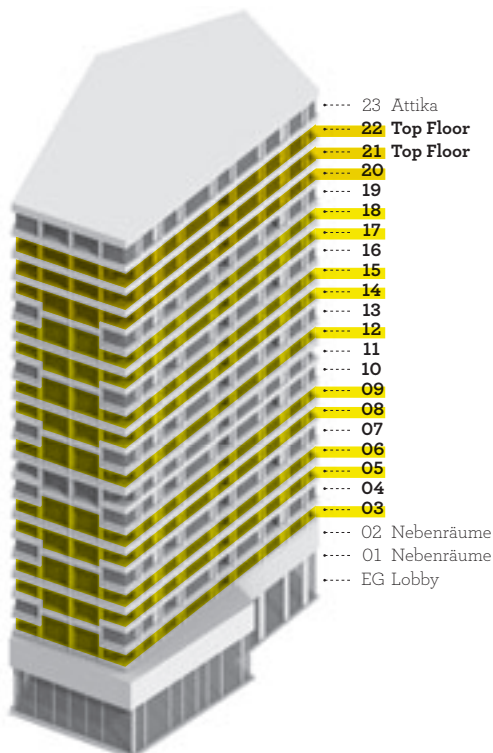


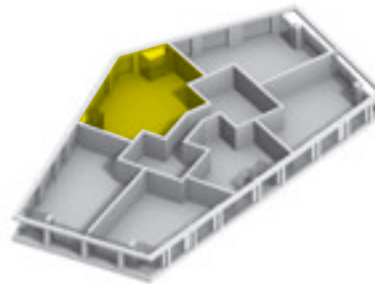
3.5 ZIMMER LOGGIA-WOHNUNG LIMMATTAL

3.5 ZIMMER TOP FLOOR LIMMATTAL

VERTEILUNG IM GEBÄUDE



LAGE DER WOHNUNG

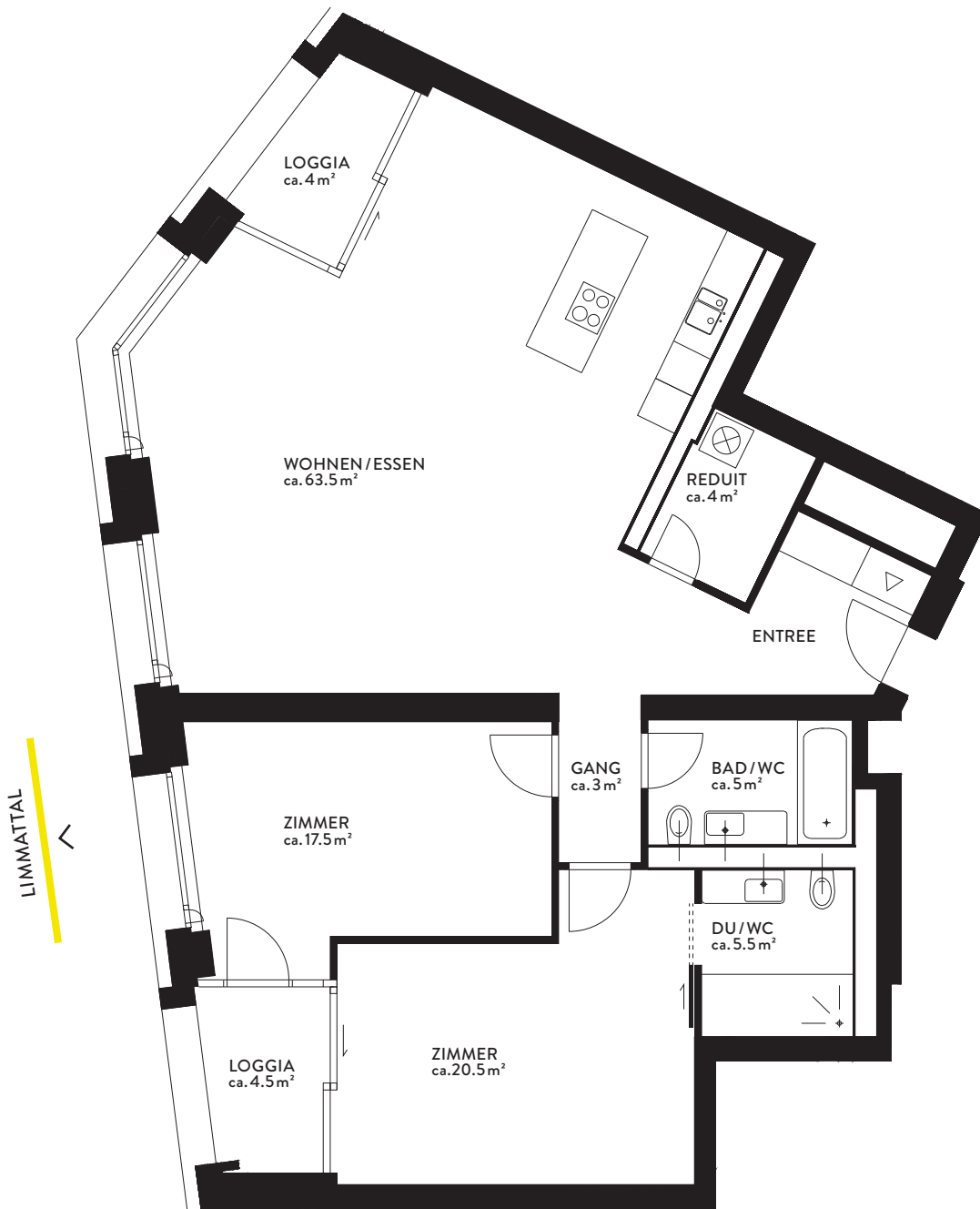


Etagen:	03 / 05 / 06 / 08 / 09 / 12 / 14 / 15 / 17 / 18 / 20 / 21 / 22
Brutto-Wohnfläche:	ca. 119.5 m ²
Zimmer:	3.5
Ausrichtung:	Limmattal
Raumhöhe:	ca. 2.60 m / ca. 3.10 m in Etagen 21 und 22

3.5 LOGGIA-WOHNUMG LIMMATTAL /
3.5 TOP FLOOR LIMMATTAL

ZÖLLY

Das Zürcher
Wohnhochhaus



1:100



Stand Februar 2012
Alle Angaben, Pläne, Zeichnungen usw. sind
unverbindlich. Änderungen bleiben vorbehalten
bis Bauvollendung.