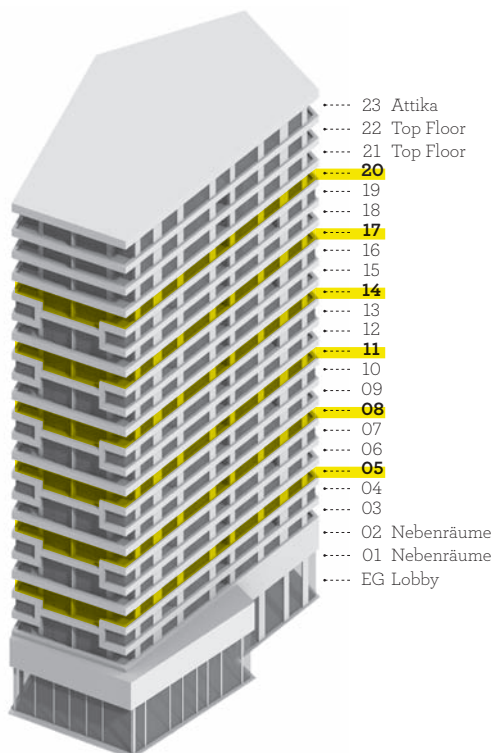
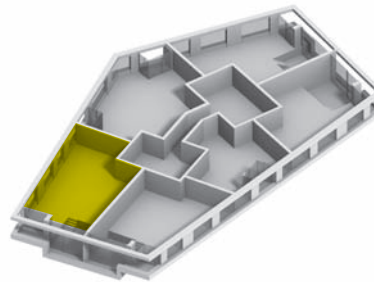


# 4.5 ZIMMER SPLIT-LEVEL DOWN LIMMATTAL

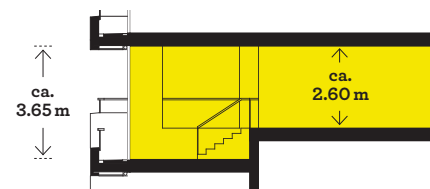
## VERTEILUNG IM GEBÄUDE



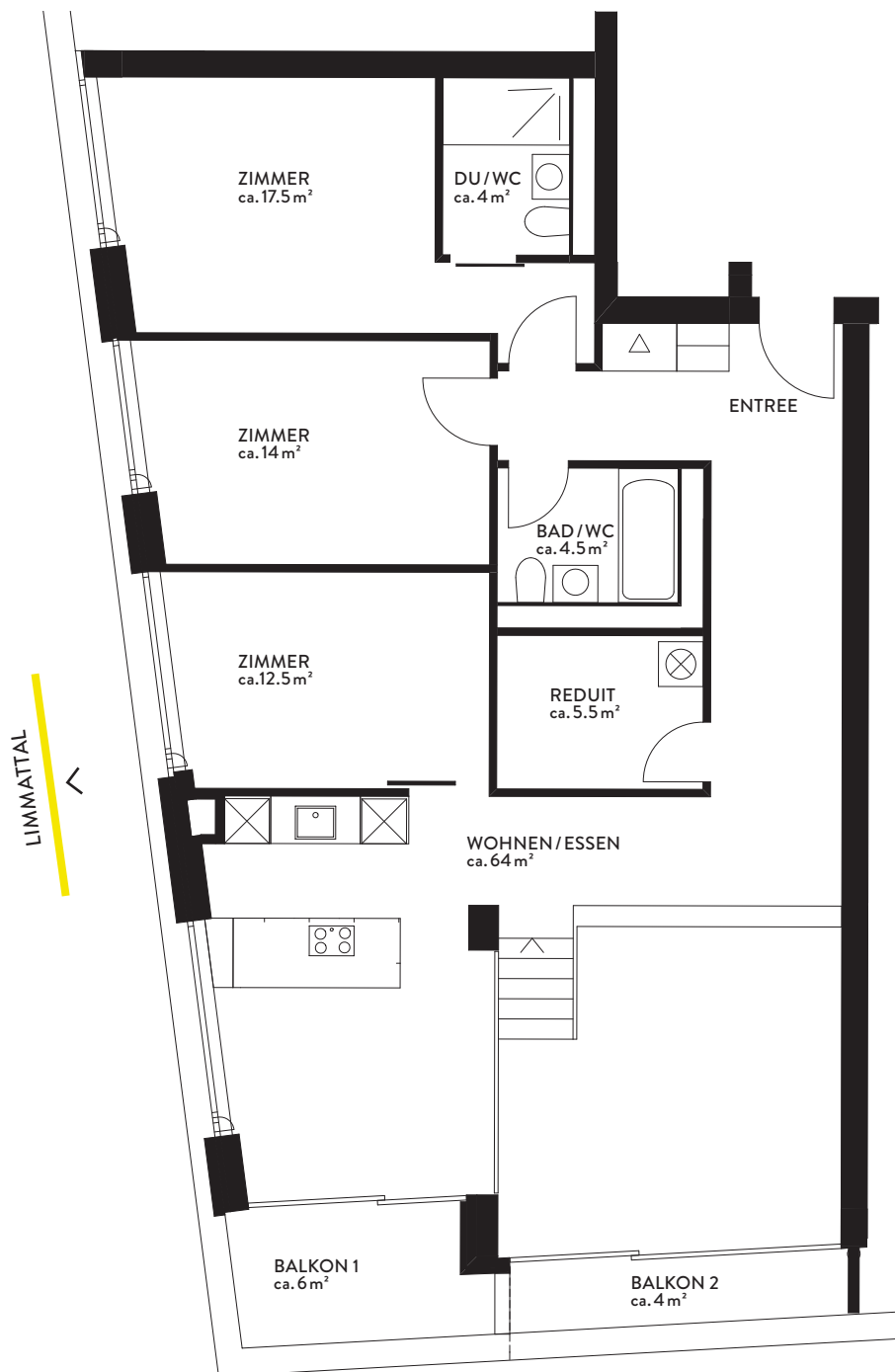
## LAGE DER WOHNUNG



## SCHNITT



Etagen:	05 / 08 / 11 / 14 / 17 / 20
Brutto-Wohnfläche:	ca. 124.5m <sup>2</sup>
Zimmer:	4.5
Ausrichtung:	Limmattal
Raumhöhe:	ca. 2.60 m / ca. 3.65 m



Beratung und Verkauf

Wüst und Wüst AG  
Forchstrasse 191  
8125 Zollikerberg  
Tel. +41 44 388 58 68  
info@wuw.ch  
www.wuw.ch

Wüst und Wüst

Exklusives Wohneigentum. Seit 1954.

1:100



Stand Oktober 2011  
Alle Angaben, Pläne, Zeichnungen usw. sind  
unverbindlich. Änderungen bleiben vorbehalten  
bis Bauvollendung.

EXCLUSIVE AFFILIATE OF  
CHRISTIE'S  
INTERNATIONAL REAL ESTATE