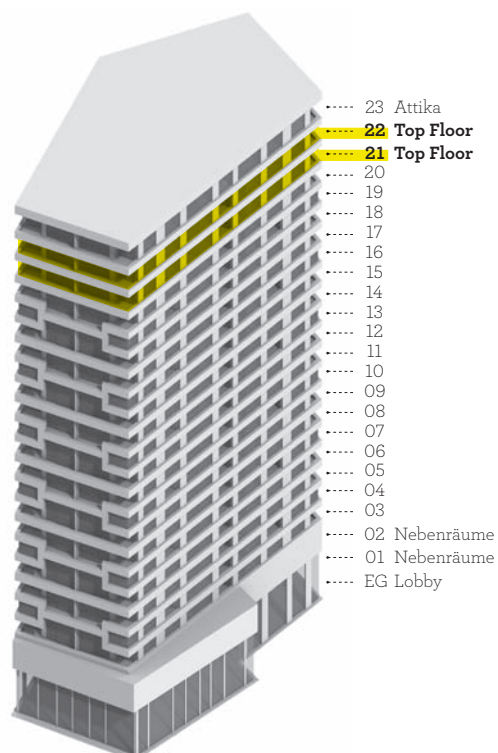
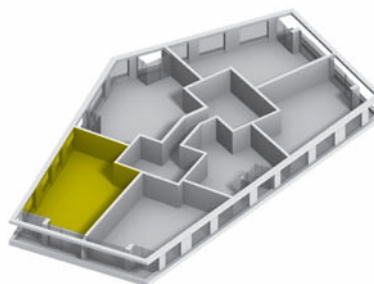


# 4.5 ZIMMER TOP FLOOR LIMMATTAL

## VERTEILUNG IM GEBÄUDE



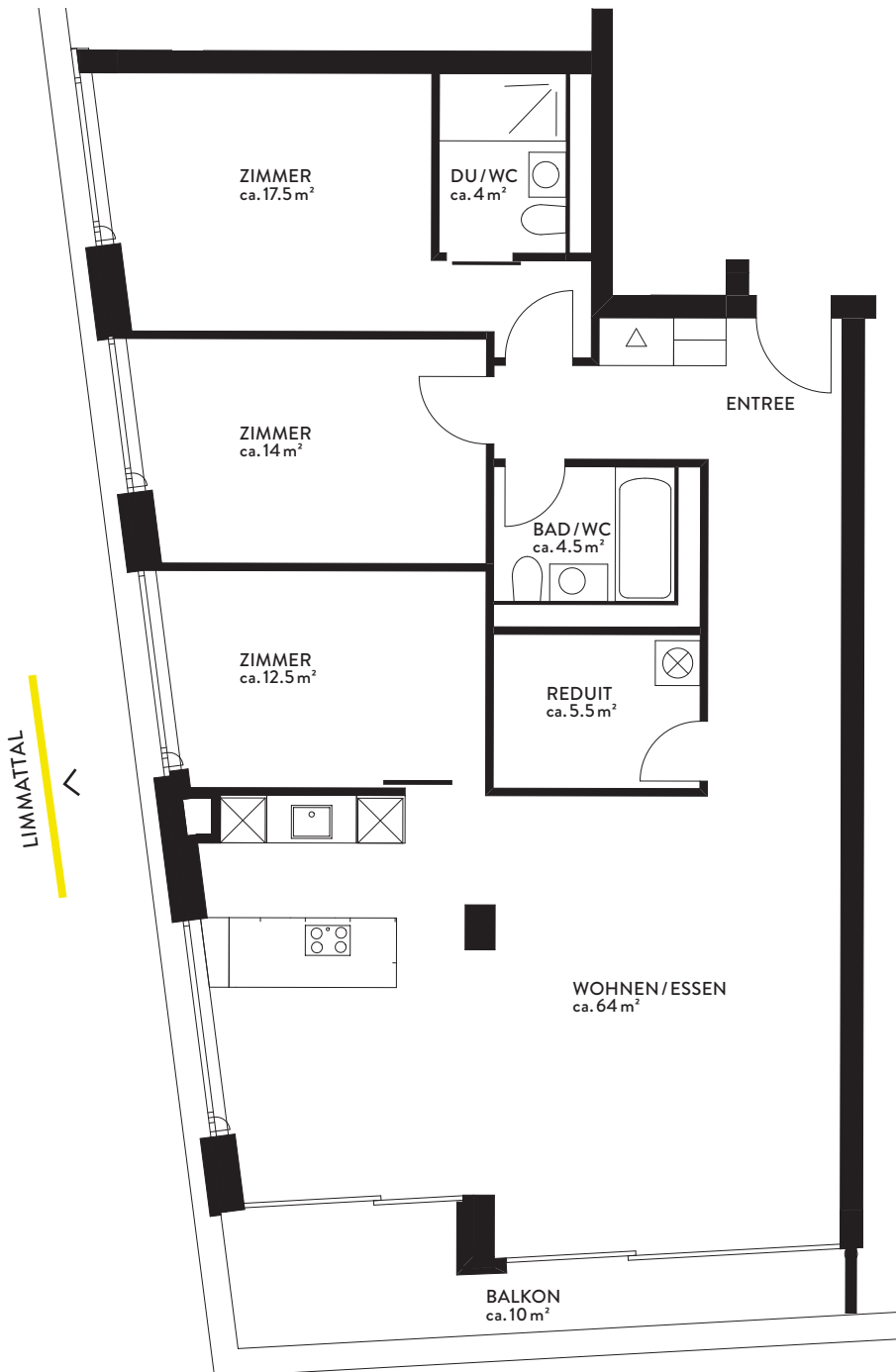
## LAGE DER WOHNUNG



---

Etagen:	21 / 22
Brutto-Wohnfläche:	ca. 124.5 m <sup>2</sup>
Zimmer:	4.5
Ausrichtung:	Limmattal
Raumhöhe:	ca. 3.00 m

---



Beratung und Verkauf

Wüst und Wüst AG  
Forchstrasse 191  
8125 Zollikerberg  
Tel. +41 44 388 58 68  
info@wuw.ch  
www.wuw.ch

**Wüst und Wüst**

Exklusives Wohneigentum. Seit 1954.

1:100



Stand Oktober 2011  
Alle Angaben, Pläne, Zeichnungen usw. sind  
unverbindlich. Änderungen bleiben vorbehalten  
bis Bauvollendung.

EXCLUSIVE AFFILIATE OF  
**CHRISTIE'S**  
INTERNATIONAL REAL ESTATE